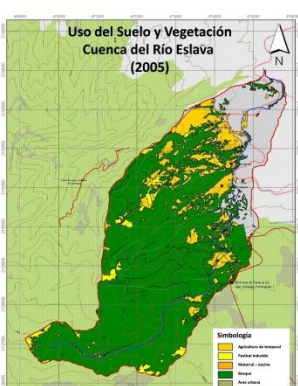
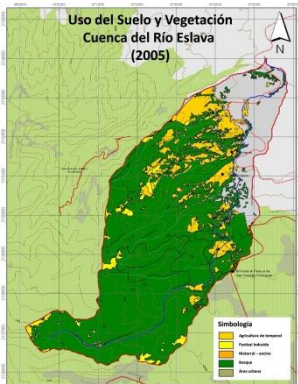
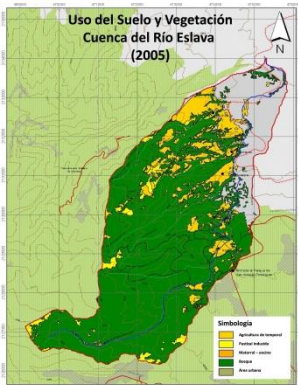


# Volumen 1. No.5. Enero a Junio 2014



## Contenido

## Páginas

Cambios de uso del suelo y vegetación (1970-2005) en la cuenca del río Eslava, Distrito Federal, México.  
*Roldán-Aragón, IE y Sevilla-Salcedo, Y.*

1-10

Producción controlada de *Brachionus patulus* Müller 1786, utilizando como alimento cuatro dietas a base de microalgas verdes unicelulares en laboratorio.

11-17

*Espinoza-Barrera U, Flores-Arizmendi AK, González-Pérez A, González-Velasco CJ, Castro-Mejía J, Castro-Mejía G y Castañeda-Trinidad H.*

Comparación de la densidad población de *Daphnia pulex* Müller, 1785 en cultivos de laboratorio alimentadas con tres microalgas verdes unicelulares (*Sphaerocystis* sp., *Chlorella vulgaris* y *Haematococcus pluvialis*).

18-25

*Alcántara-Azuara AK, Contreras-Rodríguez AI, Reyes-Arroyo NE, Castro-Mejía J, Castañeda-Trinidad H, Castro Mejía G. y Ocampo-Cervantes JA.*

Comparación de la densidad poblacional de copépodos del Orden Cyclopoida Burmeister, 1834 alimentados con microalgas más levadura activa seca, en recipientes de 200 L.

26-35

*Castro-Mejía J, Castro-Mejía G, Castañeda-Trinidad H, Ocampo-Cervantes JA, Monroy-Dosta MC, Ramírez-Torrez JA, Orozco-Rojas DI.*

Dinámica de la salinidad en los suelos.

34-43

*Mata-Fernández I, Rodríguez-Gamiño, ML, López-Blanco J, Vela-Correa G.*